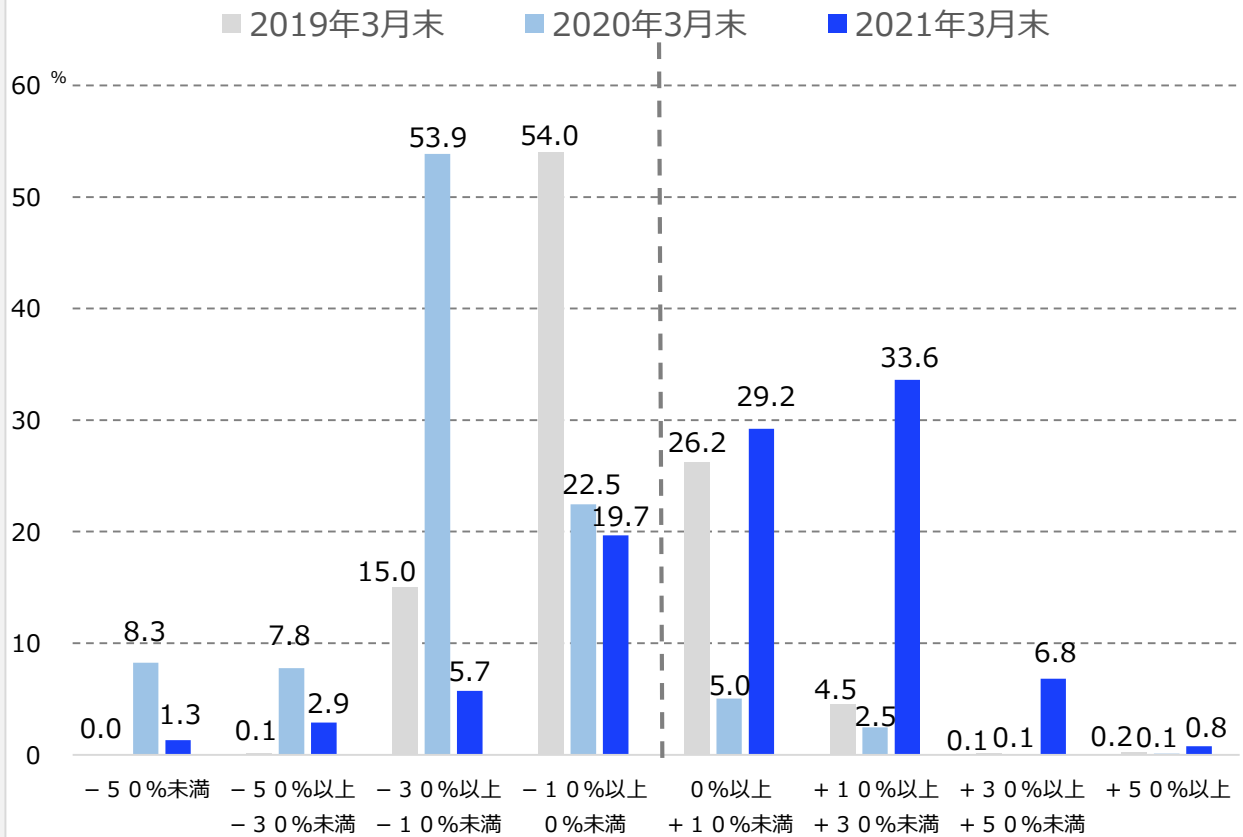


投資信託の運用損益別顧客比率



・2021年3月末時点では70.4%のお客さまの運用損益がプラスとなりました。新型コロナウイルス感染拡大の影響を受けた、2020年3月末時点（7.7%）に比べて62.7ポイント増加しました。

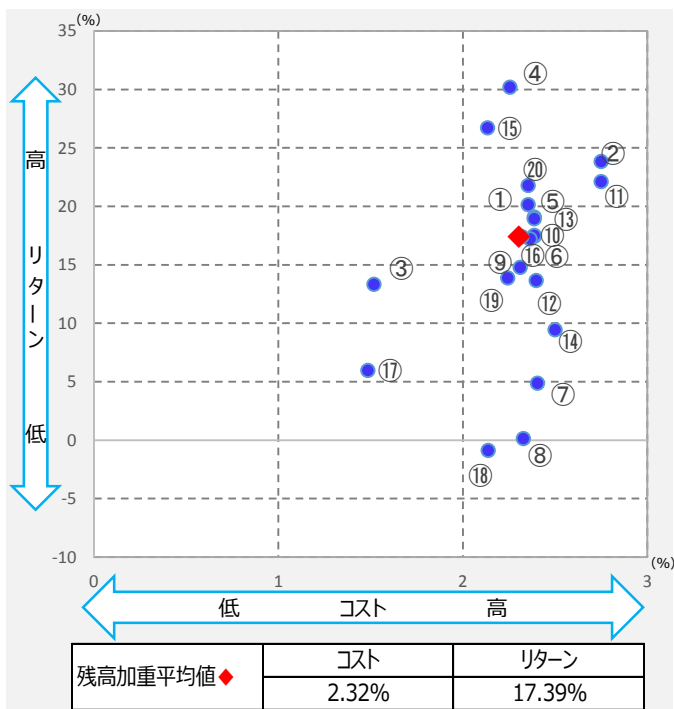
投資信託を保有しているお客さまについて、基準日(各年3月末)時点の保有投資信託にかかる購入時以降の累積の運用損益(手数料控除後)※を算出し、運用損益別にお客さまの比率を示した指標。この指標により、個々のお客さまが保有している投資信託について、購入時以降どれくらいのリターンが生じているか見ることができます。

※基準日時点の評価金額+累計受取分配金(税引後)+累計売付金額-累計買付金額(含む消費税込の販売手数料)/基準日時点の評価金額。

基準日までに全額売却・償還された銘柄は対象外となっております。

# 投資信託の預り残高上位20銘柄のコスト・リターン

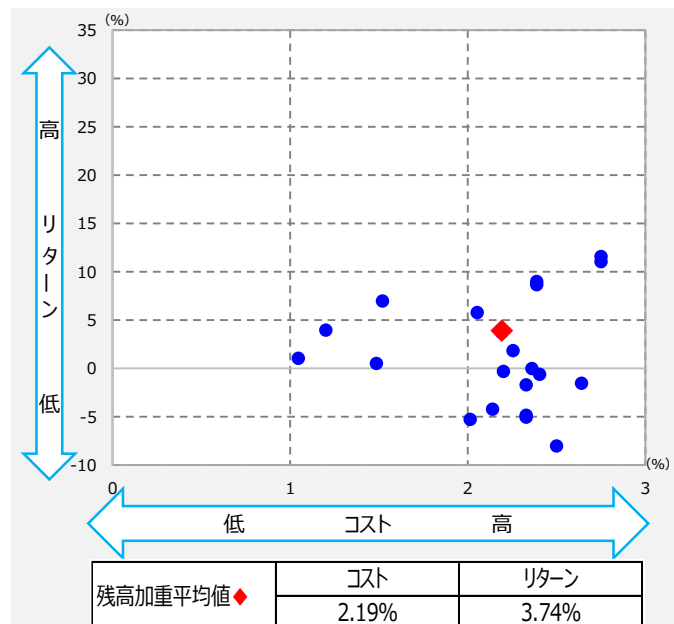
## 2021年3月末



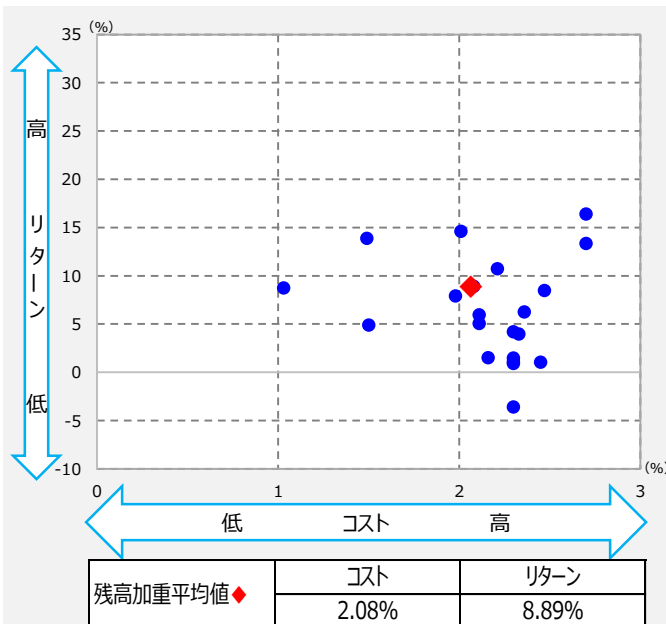
## 2021年3月末残高上位20銘柄

銘柄名 (設定後5年以上)	コスト	リターン
① 米国NASDAQオープン Aコース	2.35	20.15
② netWIN GSテクノロジー株式ファンド B (ヘッジなし)	2.75	23.83
③ ひふみプラス	1.52	13.32
④ 企業価値成長小型株ファンド	2.26	30.18
⑤ アライアンス・バーンスタイン・米国成長株投信 Bコース	2.39	19.07
⑥ アライアンス・バーンスタイン・米国成長株投信 Cコース	2.39	17.43
⑦ 野村インド債券ファンド (毎月分配型)	2.40	4.86
⑧ 野村米国ハイ・イールド債券投信 (リアルコース) 毎月	2.33	0.13
⑨ 野村リアルグロース・オープン	2.31	14.78
⑩ アライアンス・バーンスタイン・米国成長株投信 Aコース	2.39	17.50
⑪ netWIN GSテクノロジー株式ファンド A (ヘッジあり)	2.75	22.10
⑫ 次世代通信関連 世界株式戦略ファンド	2.40	13.65
⑬ アライアンス・バーンスタイン・米国成長株投信 Dコース	2.39	18.93
⑭ イーストスプリング・インド株式オープン	2.50	9.45
⑮ 東京海上・ジャパン・オーナーズ株式オープン	2.13	26.72
⑯ 野村未来トレンド発見ファンド Bコース (為替ヘッジなし)	2.37	17.22
⑰ 財産3分法ファンド (不動産・債券・株式) 毎月分配型	1.49	5.95
⑱ 通貨選択型Jリート・ファンド (毎月分配型) ブラジルリアル	2.14	△ 0.88
⑳ 未来変革日本株ファンド	2.24	13.86
米国NASDAQオープン Bコース	2.35	21.79

## 2020年3月末



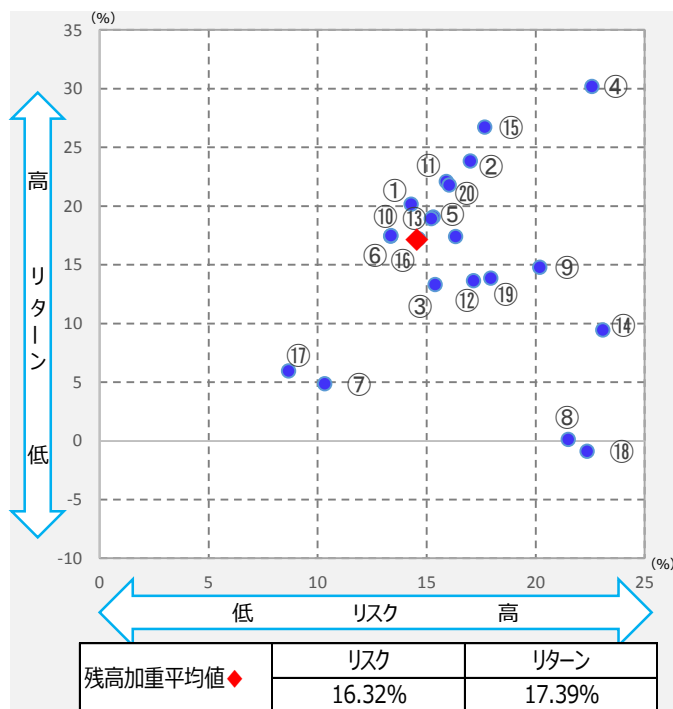
## 2019年3月末



- ・コスト : 基準日時点の販売時手数料(税込)の1/5と信託報酬率(税込)の合計。販売時手数料は、当社の最低販売金額において最も高い料率。信託報酬年率は、目論見書記載の実質的な信託報酬率の上限にて算出しております。
- ・リターン : 過去5年間のトータルリターン(年率換算)。騰落率算出の際に用いる基準価格は、分配金再投資後(税引前)の基準価額を使用しております。

# 投資信託の預り残高上位20銘柄のリスク・リターン

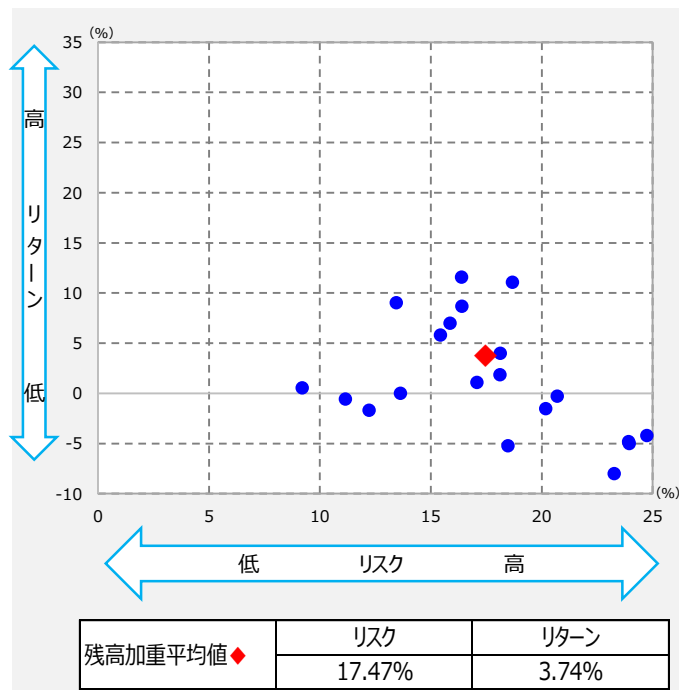
## 2021年3月末



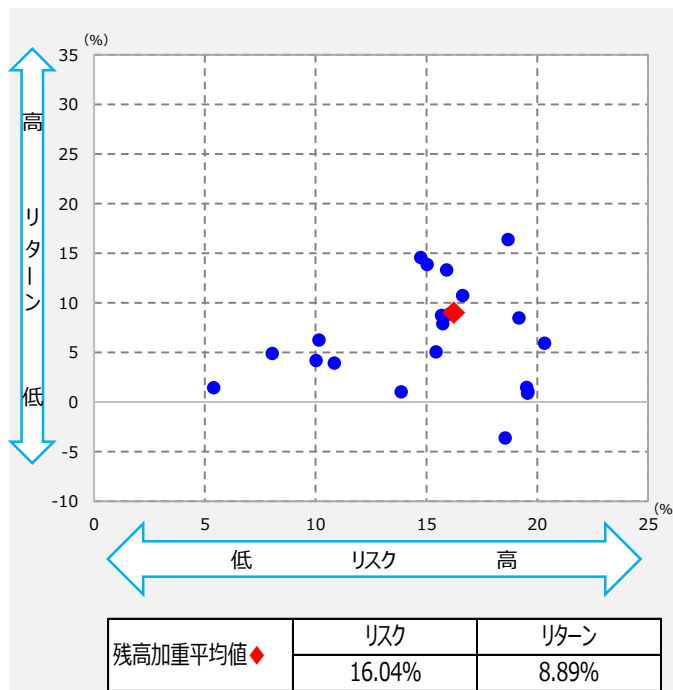
## 2021年3月末残高上位20銘柄

銘柄名 (設定後5年以上)	リスク	リターン
① 米国NASDAQオープン Aコース	14.29	20.15
② netWIN GSテクノロジー株式ファンド B (ヘッジなし)	17.00	23.83
③ ひふみプラス	15.38	13.32
④ 企業価値成長小型株ファンド	22.58	30.18
⑤ アライアンス・バーンスタイン・米国成長株投信 Bコース	15.29	19.07
⑥ アライアンス・バーンスタイン・米国成長株投信 Cコース	13.34	17.43
⑦ 野村インド債券ファンド (毎月分配型)	10.32	4.86
⑧ 野村米国ハイ・イールド債券投信 (レアルコース) 毎月	21.49	0.13
⑨ 野村リアルグロス・オープン	20.18	14.78
⑩ アライアンス・バーンスタイン・米国成長株投信 Aコース	13.36	17.50
⑪ netWIN GSテクノロジー株式ファンド A (ヘッジあり)	15.90	22.10
⑫ 次世代通信関連 世界株式戦略ファンド	17.14	13.65
⑬ アライアンス・バーンスタイン・米国成長株投信 Dコース	15.21	18.93
⑭ イーストスプリング・インド株式オープン	23.07	9.45
⑮ 東京海上・ジャパン・オーナーズ株式オープン	17.66	26.72
⑯ 野村未来トレンド発見ファンド Bコース (為替ヘッジなし)	14.63	17.22
⑰ 財産3分法ファンド (不動産・債券・株式) 毎月分配型	8.66	5.95
⑱ 通貨選択型リート・ファンド (毎月分配型) ブラジルレアル	22.36	△ 0.88
⑳ 米国NASDAQオープン Bコース	16.03	21.79

## 2020年3月末



## 2019年3月末



・リスク : 過去5年間の月次リターンの標準偏差(年率換算)。※

・リターン: 過去5年間のトータルリターン(年率換算)。※

※騰落率算出の際に用いる基準価格は、分配金再投資後(税引前)の基準価額を使用しております。